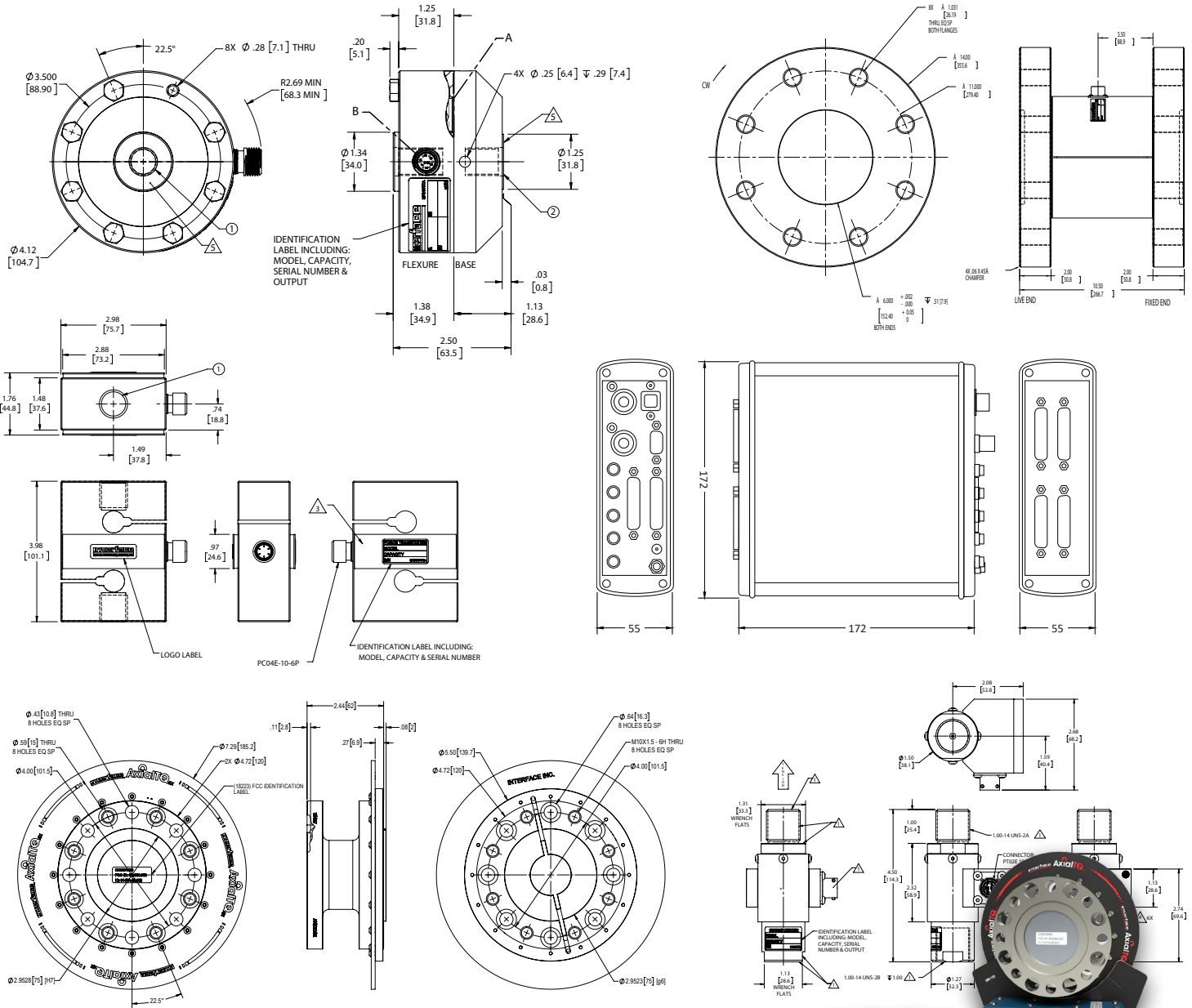


Interface

概览目录



Chinese 8 Page Summary Catalog v1.0 03-03-2023



LOWPROFILE® 测力传感器



1000 耐疲劳型
250 磅力至 100 万磅力
1.25 千牛至 4,448 千牛
全量程范围拉压耐疲劳



1100 高精度型
300 磅力至 20 万磅力
1.33 千牛至 890 千牛



1200 标准精度型
300 磅力至 200 万磅力
1.33 千牛至 8,896 千牛



12X8 法兰安装标准精度型
3 万磅力至 33 万磅力
133 千牛至 1,468 千牛



1500 微型小量程
25 磅力至 300 磅力
111 牛至 1.33 千牛



1600 Gold Standard®
高精度校准传感器
500 磅力至 20 万磅力
2.22 千牛至 900 千牛
比 ASTM E74 载荷极限 低 4% 的场景



1700 法兰安装型
220 磅力至 1.4 万磅力
1 千牛至 63 千牛
可直接安装于作动筒/缸



1800 Platinum Standard®
高精度校准传感器
1,100 磅力至 5.5 万磅力
4.89 千牛至 245 千牛
可胜任比 ASTM E74 载荷极限 低 2% 的场景



2400 不锈钢型
100 磅力至 30 万磅力
445 牛至 1,334 千牛
可提供防水密封
可提供防水密封



3200 高精度不锈钢
2,500 磅力至 10 万磅力
11.1 牛至 445 千牛
防水密封



3410/3420/3416/3430
本安防爆型力传感器
750 至 6 万磅力
3.37 千牛至 267 千牛



内置放大器测力传感器

其他称重传感器



**BPL 身材矮小
仅压缩**
50lbf 至 500lbf
250N 至 2,500N
全方位自定心
高输出 4mV/V



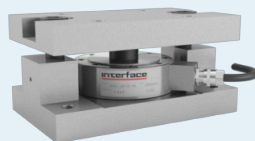
**WSSCLC 不锈钢
低调压缩
称重传感器**
220lbf 至 440.9Klbf
100kg~200MT



WTS 1200 标准精度 LowProfile®
无线称重传感器
300lbf 至 2,000Klbf
1.33kN 至 8,896kN



2000/2160/2200/2300
柱式/筒式力传感器
5 万磅力至 100 万磅力
630 千牛至 4,450 千牛



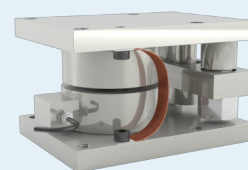
A4600/A4600
不锈钢料仓称重/附件
2.5 磅力至 5 万磅力
11.1 千牛至 222 千牛



IPCD 压力补偿井下称重传感器
高精度
免维护



REC 柱式测力传感器
1 千磅力至 50 万磅力
5 千牛至 220 千牛z

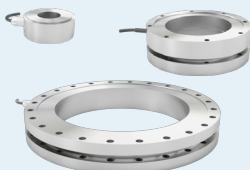


WSSCLC-MOUNT
**挂载
称重总成**
220lbf 至 440.9Klbf
100kg~200MT

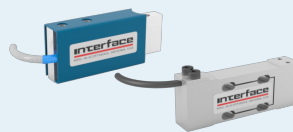
微型称重传感器



ConvextBT/LBMU/LBM
按钮式测力传感器
25 磅力至 50 万磅力
0.11 千牛至 130 千牛



LW/LWPF1/LWPF2
垫片型测力传感器
5 磅力至 13.5 万磅力
0.02 千牛至 600 千牛



MB/MBP/MBI MBI 超载保护迷你秤杆
2 磅力至 10 磅力
10 牛至 50 牛
安全超载达 10 倍测力范围



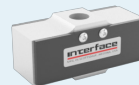
MBS 平行四边形称重传感器
2.2lbf 至 100lbf
9.8N 至 445N



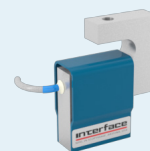
MCC 微型压力传感器
112.4 磅
500N



PBL1/PBL2/PBL3 枕块载荷能力称重传感器
1.1K 磅力至 22.5K 磅力
5kN 至 100kN



SML 低高度S型
5 磅力至 2000 磅力
22 N 至 9 kN
5 lbf、10 lbf、5 N 和 45 N 型号
具有 10 倍过载保护



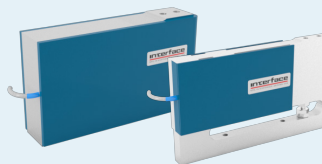
SM S-型
10 磅力至 1,000 磅力
50 牛至 5,000 牛



SMT 超载保护 S-型
1.1 磅力至 450 磅力
5 牛至 2,000 牛
500% +1,000% FS 安全超载



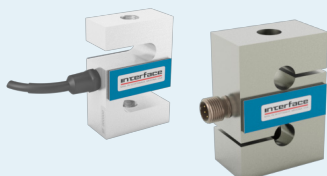
SMTM 微型 S-型
5 磅力至 50 磅力
20 牛至 200 牛
微型 3/4" x 3/4" x 1/4"
1,000% 安全超载



SPI 小测力范围平台秤
3 磅力至 150 磅力
13.34 牛至 667.2 牛



SSB 密封秤杆
50 磅力至 1 万磅力
222 牛至 44.48 千牛



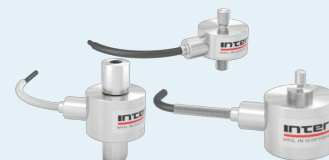
SSM/SSM2 密封 S-型
50 磅力至 5,000 磅力
200 牛至 25 千牛
提供具备抗疲劳负载的型号



SuperSC 型
微型称重传感器
25lbf 至 1,000lbf
100N 至 5kN

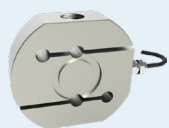


ULC 超低测力范围
0.11 磅力至 0.45 磅力
0.5 牛至 2 牛
超载保护



WMC/WMCP/WMCFP
密封不锈钢
1.1 磅力至 1 万磅力
500 克力至 45 千牛
超载保护
外螺纹

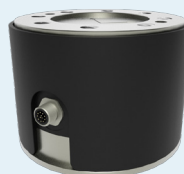
多轴传感器



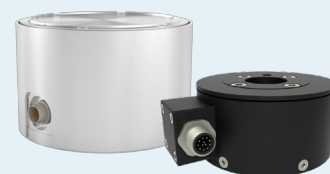
WSSB 焊接不锈钢钢制IP68环保S梁
551 磅力至 44.1K 磅力
250kg~20MT



3轴力
力:4.5 lbf 至 112K lbf
力:10N 至 500kN



3AR 系列圆形三轴称重传感器
功率:2.2K lbf 至 112K lbf
力:10kN 至 500kN



6轴力矩
力:11.2-22.5K 磅力
扭矩:8.85 lbf-in 至 88.5K lbf-in
力:50N 至 100KN
扭矩:1 Nm 至 10K Nm

多轴传感器 (续)



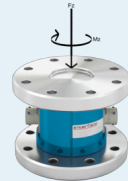
**6ADF 系列 6 轴 DIN
法兰称重传感器**
力: 20N 至 1.2kN
扭矩: 1Nm 至 60Nm



**1216/1516/2816
拉扭复合型传感器**
力: 100 至 1.5 万磅力
力矩: 50 至 7,500 磅力英寸
力: 1.11 至 66.7 千牛
力矩: 5.6 至 847 牛米 F_z, M_z

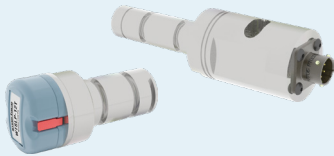


5200 XYZ 力/扭矩复合传感器
力: 1,000 至 5 万磅力
力矩: 400 至 2 万磅力英寸
力: 4.45 至 222 千牛
力矩: 45.2 至 2,260 牛米
 F_z, M_x, M_y



5600 2分力 力/扭矩复合型传感器
力: 6,000 至 18 万磅力
力矩: 5,000 至 300 磅力英寸
力: 27 至 800 千牛
力矩: 560 至 3.3 万牛米
 F_z, M_z

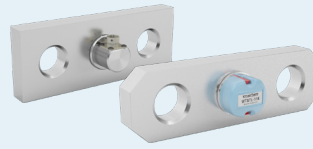
负载销、张紧链、负载卸扣



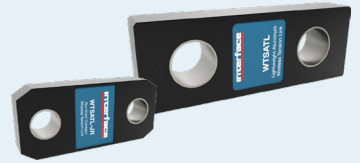
LP/WTSLP 轴销式力传感器
最高 300 万磅力
最高 13.3 千牛
可按客户定制设计内置放大输出,
防水, 无线, 防爆等选项



ISHK/WTSSHK 卸扣式传感器
2,200 磅力至 220.5 万磅力
1 公吨至 1 千公吨
可选内置放大输出潜水,
无线防爆等选项



ITL/WTSTL 张力传感器
1.1 万磅力至 22.04 万磅力
5 公吨至 100 公吨
可按客户定制设计内置放大输出,
防水, 无线, 防爆等选项



**WTSATL/ WTSATL-JR
WTSATL/ WTSATL-JR**
轻巧紧凑的铝制无线张力链接
2.2K 磅力至 661K 磅力
1公吨至300公吨

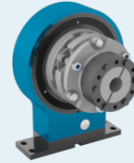
旋转扭矩传感器



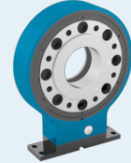
**AT104
紧凑的尺寸和
扭矩传感器**
4.5/0.89 磅力/磅力-英寸 & 11.2/4.4 磅
力/磅力-英寸
20/0.1N/Nm & 50/0.5N/Nm



AxialTQ® 数字式非接触扭矩法兰
885 磅力英寸至 8.85 万磅力英寸
100 牛米至 1 万牛米



T1 集成联轴器
400 磅力英寸至 9,000 磅力英寸
50 牛米至 1,000 牛米
无轴承非接触



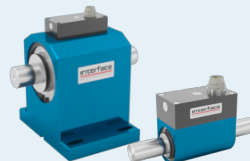
T27 中空无轴承法兰式
443 磅力英寸至 8,850 磅力英寸
50 牛米至 1,000 牛米



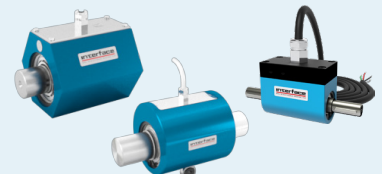
T2/T4 高精度/标准精度型
0.88 磅力英寸至 17.7 万磅力英寸
0.1 牛米至 2 万牛米



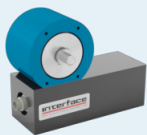
**T3/T5 高精度/标准精度底座安
装式**
0.88 磅力英寸至 17.7 万磅力英寸
0.1 牛米至 2 万牛米



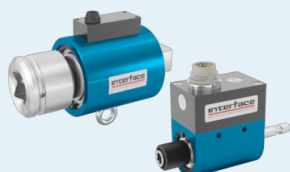
T6/T7 双量程型扭矩传感器
44.3/4.43 磅力英寸至 4,430 磅力英寸
至 44.3 万磅力英寸
5/0.5 牛米至 500/50 牛米



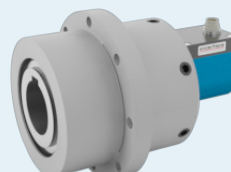
T8/T18/T23 通用型扭矩传感器
1.77 磅力英寸至 4.43 磅力英寸
0.2 牛米至 500 牛米



T11 无轴承非接触式扭矩传感器
0.04 磅力英寸至 1,327 磅力英寸
0.005 牛米至 150 牛米



T12/T15 方头驱动
0.88 磅力英寸至 17.7 万磅力英寸
0.1 牛米至 5000 牛米



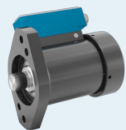
T22 皮带轮驱动
177 磅力英寸至 4.4 万磅力英寸
20 牛米至 5000 牛米
高转速



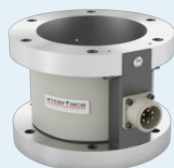
T25 高速型
0.885 磅力英寸至 4.43 万磅力英寸
0.1 牛米至 5000 牛米



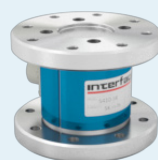
反应传感器



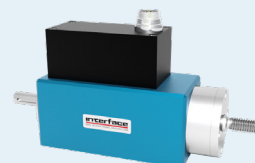
T31、T32、T33 和 T34 芯轴安装
8.85 磅力英寸至 4,430 磅力英寸
1 牛米至 500 牛米
转速范围至 2K RPM
集成转速/转角测量



5330 中空法兰型
60 磅力英寸至 10 万磅力英寸
6.8 牛米至 1.13 万牛米



5400 双法兰型
1,000 磅力英寸至 50 万磅力英寸
110 牛米至 5.5 万牛米



AT105 非接触式力矩传感器
22.5/17.7 磅力/磅力-英寸 56.2/44.3 磅力/磅力-英寸 & 112.4/44.3 磅力/磅力-英寸
100/2N/Nm 250/5N/Nm & 500/5N/Nm



MRT/MRTP 微型静态扭矩传感器
1.77 磅力英寸至 177 磅力英寸
0.2 牛米至 2 牛米
7 倍过载保护



MRT2/MRT2P 微型静态扭矩传感器
1.77 磅力英寸至 443 磅力英寸
0.2 牛米至 50 牛米
3 倍过载保护

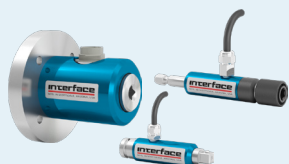


TS11 双法兰型
88.5 磅力英寸至 17.7 万磅力英寸
10 牛米至 2 万牛米



TS12 轴式
0.04 磅力英寸至 17.7 万磅力英寸
0.005 牛米至 2 万牛米

仪表



TS14/TS15/TS17 四方和六角驱动
1.77 磅力英寸至 17.7K 磅力英寸
0.2Nm 至 5KNm



TSQ 超大量程静态扭矩传感器
30 万磅力英寸至 300 万磅力英寸
3.4 万牛米至 34 万牛米



480/482 双向重量指示器
数字的
环境保护



9330 高速便携式仪表/数据记录仪
3750Hz 峰值采样



1280 可编程重量指示器和控制器
模拟称重传感器秤
总规模
连续秤
程序规模



920i 可编程重量指示器和控制器
32个刻度累加器
毫伏校准
5点线性化和
地理标定



9325 便携式传感器显示器
数码电池&U盘
TEDS兼容



9812-WTS 单发射器无线面板安装显示器
无线通信
兼容所有WTS产品



9825 一般客观指标
通用设备
mV/V 输入指示器



9840 智能化高精度校准级仪表
可储存多个校准数据



9840-400-1-T-4 4通道智能指示器
数字 4 通道
智能指示器



9840TQ mV/V 输入扭矩传感器指示器
数字智能mV/V
输入扭矩传感器指示器





9850 mV/V 输入扭矩传感器指示器
25lbf 至 300lbf
111N 至 1.33kN



9870 高速高性能 TEDS 就绪指示器
高速数字的



9890 应变/测力仪表
mV/V 输入仪表



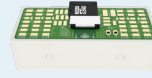
9894 模拟量输入过程仪表
模拟量输入过程仪表



BSC1/BSC2/BSC4 多通道桥式功放或PC接口模块
1个通道
2个通道
4通道



BTS 蓝牙遥测系统
蓝牙应变式数字变送器



BX6-BT 便携6通道快速蓝牙数据记录仪
紧凑的尺寸
数字输入/输出



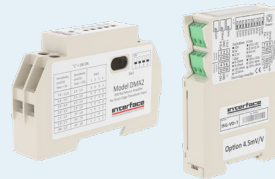
BX8 多通道数据采集系统
8通道



CSC/ICSC 密封型 OEM 集成一体化变送器
可提供模拟/数字输出



CSD 嵌入式称重传感器转换器和数字转换器模块
RS232、RS485、Modbus、CANbus、CANopen、ASCII



DMA2/ISG DIN 轨安装变送器



DIG-USB/DIG-USB-F USB和高速USB输出模块
配置、校准、绘图、记录和显示软件



INF-USB3/SI-USB4 电脑输入模块
单双通道
mV/V、VDC 或 mA 输入



INF1 单传感器重量变送器和指示器
RS485、模拟、CANopen、PROFIBUS、Modbus/TCP、以太网 TCP/IP、以太网/IP、PROFINET IO、EtherCAT4



INF4 2、3 和 4 传感器重量变送器和指示器
RS485、模拟、CANopen、PROFIBUS、Modbus/TCP、以太网 TCP/IP、以太网/IP、PROFINET IO、EtherCAT4



JB104SS 4通道不锈钢接线盒
4通道求和功能



JB1100 4 通道高级信号调理变送器指示器和接线盒
4个独立秤
或 4 个称重传感器输入



SGA 交/直流两用供电变送器
可选输出类型和滤波



VSC2 坚固紧凑的汽车信号调理器
高精度精度
差分放大器



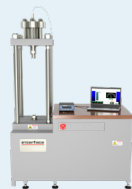
WTS 无线遥测系统



校准



CX 系列精度 mV/V 精密毫伏源
精度 mV/V 输出



GS-SYS Gold Standard® 传感器校准系统
测力范围高达 10 万磅力



GS-SYS03 Gold Standard® 便携式称重传感器校准系统

将校准时间减少 50-90% 自动校准和存档 Custom Report Writer



GS-SYS04 Gold Standard® 便携式 E4 机校准系统
将校准时间减少 50-90% 自动校准和存档自定义报告编写器



IFVF Interface 强制验证框架
容量高达 5,000 磅力
便携、轻便、和准确

校准和维修服务

- NIST 可追溯性
- ISO 17025 认证
- ASTM E74 校对

- ANSI/NCCL Z540
- MIL-STD-45662A
- ISO 376



TEDS - 即插即用兼容



USB 选项可用



可用软件

Interface 力测量产品可用于需要最高性能的项目设计的许多设计配置。

致电我们了解更多关于我们的接口产品或测力解决方案的信息
480-948-5555。
www.interfaceforce.com

认证

它通过了 Interface A2LA 认证 (#1991.01), 可以在 5 天内对所有接口和具有竞争力的力和扭矩传感器执行最准确的通用校准。



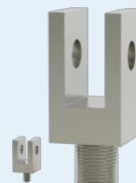
配件



CT 电缆组件
用于连接传感器到仪器
标准和定制长度
屏蔽电缆



CA 校准适配器
提高准确性
用于压缩负载的球形端
可用毫米尺寸



CLV 耳环
精密加工
常用于 REB
外螺纹



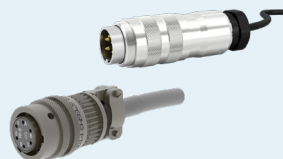
EVALUATOR 3 Interface 力量验证框架
用于测试、故障排除
mV/V 仪器



JN 果酱坚果
与 REB 和 U 形夹一起使用
和校准适配器
平坦的平行表面
标准螺丝尺寸



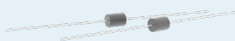
LB 称重传感器负载按钮
转换通用单元格
仅用于压缩
球形加载面



MC/CN 配合连接器
称重传感器之间的互连
和仪器



TP/BP 安装板
消除要求
用于扩展装配
在大多数安装上



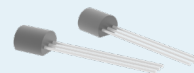
RCAL 电阻器
精密绕线
5 ppm/°C, 0.01%
用于分流校准



REB 杆端轴承
用于张力应用
减少对齐错误
可用毫米尺寸



TA/THD 螺丝适配器
从男变女
常用螺纹尺寸
一种螺旋秤适合一种



TEDS 传感器电子数据表

- 符合智能传感器接口的 IEEE 1451.4 标准
- 即插即用兼容
- 缩短仪器设置时间

在测力解决方案的技术、设计和制造领域, **Interface** 可谓值得信赖的全球领军者。我们的客户包括航空航天、汽车和交通工具、医疗器械、能源、工业制造、测试和测量等行业的佼佼者。

世界各地的 Interface 工程师能够提供出类拔萃的工具与解决方案, 超群性能质量始终如一。这些产品包括测力传感器、扭矩传感器、多轴传感器、无线遥测系统、仪表和校准设备。

Interface, Inc. 成立于 1968 年, 是一家女性拥有的科技制造公司, 总部位于美国亚利桑那州斯科茨代尔。