

# 摘要目录



## LOWPROFILE® 测力传感器



### 1000 抗疲劳负载

250 磅力至 100 万磅力  
1.25 千牛至 4,448 千牛  
完全反向高循环载荷



### 1100 超高精确度超高准确性

300 磅力至 20 万磅力  
1.33 千牛至 890 千牛



### 1200 标准精确度

300 磅力至 200 万磅力  
1.33 千牛至 8,896 千牛



### 12X8 轮缘接口标准精确度

3 万磅力至 33 万磅力  
133 千牛至 1,468 千牛



### 1500 紧凑型小测力范围

25 磅力至 300 磅力  
111 牛至 1.33 千牛



### 1700 轮缘接口

220 磅力至 1.4 万磅力  
1 千牛至 63 千牛  
直接安装到汽缸



### 2400 不锈钢

100 磅力至 30 万磅力  
445 牛至 1,334 千牛  
耐候性  
提供气密密封



### 3200 精准不锈钢

2,500 磅力至 10 万磅力  
11.1 牛至 445 千牛  
气密密封



### 1600 Gold Standard® 校准

500 磅力至 20 万磅力  
2.22 千牛至 900 千牛  
比 ASTM E74 载荷极限  
低 4% 的场景



### 1800 Platinum Standard® 校准

1,100 磅力至 5.5 万磅力  
4.89 千牛至 245 千牛  
可胜任比 ASTM E74 载荷极限  
低 2% 的场景



### 内部放大的测力传感器



### MB 迷你秤杆

5 磅力至 250 磅力  
0.2 千牛至 1.25 千牛

## 微型测力传感器



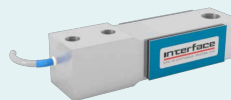
### MBI 超载保护迷你秤杆

2 磅力至 10 磅力  
10 牛至 50 牛  
安全超载达 10 倍测力范围



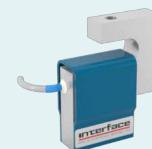
### SPI 小测力范围平台秤

3 磅力至 150 磅力  
13.34 牛至 667.2 牛



### SSB 密封秤杆

50 磅力至 1 万磅力  
222 牛至 44.48 千牛



### SM S-型

10 磅力至 1,000 磅力  
50 牛至 5,000 牛



### SSM/SSM2 密封 S-型

50 磅力至 5,000 磅力  
200 牛至 25 千牛  
提供具备抗疲劳负载的型号



### ULC 超低测力范围

0.11 磅力至 0.45 磅力  
0.5 牛至 2 牛  
超载保护



### SMTM 微型 S-型

5 磅力至 50 磅力  
20 牛至 200 牛  
微型 3/4" x 3/4" x 1/4"  
1,000% 安全超载



### SMT 超载保护 S-型

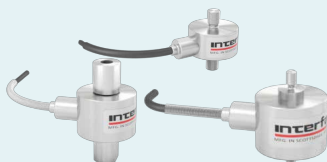
1.1 磅力至 450 磅力  
5 牛至 2,000 牛  
500% +1,000% FS 安全超载

## 微型测力传感器 (续)



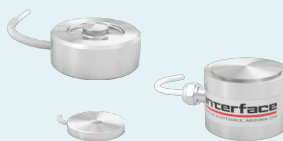
### SML 低高度 S-型

5 磅力至 2,000 磅力  
22 牛至 9 千牛  
5 磅力、10 磅力、5 牛和 45 牛型号  
带 10 倍超载保护



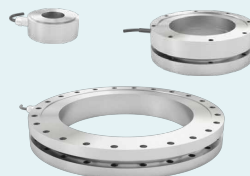
### WMC/ WMCP/ WMCFP 密封不锈钢

1.1 磅力至 1 万磅力  
500 克力至 45 千牛  
超载保护  
外螺纹



### LBMU/LBM/LBS/MSL 按钮式测力传感器

25 磅力至 5 万磅力  
0.11 千牛至 130 千牛



### LW/LWPF1/LWPF2 垫片型测力传感器

5 磅力至 13.5 万磅力  
0.02 千牛至 600 千牛

## 多轴传感器



### 三轴测力传感器

力: 4.5 磅至 11.2 万磅力  
力: 10 牛至 500 千牛



### 六轴测力和扭矩传感器

力: 11.2 至 2.25 万磅力  
力矩: 8.85 磅力英寸至 8.85 万磅力英寸  
力: 50 牛至 10 万牛  
力矩: 1 牛米至 1 万牛米



### 1216/1516/2816 轴向扭力

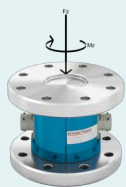
力: 100 至 1.5 万磅力  
力矩: 50 至 7,500 磅力英寸  
力: 1.11 至 66.7 千牛  
力矩: 5.6 至 847 牛米  
Fz, Mz



### 5200 XYZ 力和力矩

力: 1,000 至 5 万磅力  
力矩: 400 至 2 万磅力英寸  
力: 4.45 至 222 千牛  
力矩: 45.2 至 2,260 牛米  
Fz, Mx, My

## 其他测力传感器



### 5600 两轴轴向扭力测力传感器

力: 6,000 至 18 万磅力  
力矩: 5,000 至 300 磅力英寸  
力: 27 至 800 千牛  
力矩: 560 至 3.3 万牛米  
Fz, Mz



### 2000/2160/2200/2300 圆柱和圆筒测力传感器

5 万磅力至 100 万磅力  
630 千牛至 4,450 千牛



### REC 柱式测力传感器

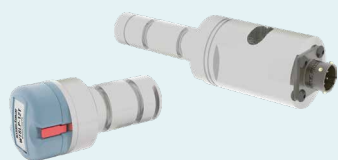
1 千磅力至 50 万磅力  
5 千牛至 220 千牛



### A4600/A4600 塔式测力传感器

称重不锈钢

2.5 磅力至 5 万磅力  
11.1 千牛至 222 千牛



### LP/WTSLP 称重销

最高 300 万磅力  
最高 13.3 千牛  
可定制设计增倍、潜水、  
无线和 ATEX 型号



### ITL/WTSTL 张力环

1.1 万磅力至 22.04 万磅力  
5 公吨至 100 公吨  
可定制设计增倍、潜水、  
无线和 ATEX 型号



### ISHK/WTSSHK 卸扣

2,200 磅力至 220.5 万磅力  
1 公吨至 1 千公吨  
可提供增倍、潜水、无线  
和 ATEX 型号



### 3410/3420/3416/3430 本质安全测力传感器

750 至 6 万磅力  
3.37 千牛至 267 千牛



## 旋转扭矩传感器



### T2/T4 超高和标准精确度

0.88 磅力英寸至 17.7 万磅力英寸  
0.1 牛米至 2 万牛米



### T3/T5 超高和标准精确度基座

0.88 磅力英寸至 17.7 万磅力英寸  
0.1 牛米至 2 万牛米



### T6/T7 双范围

44.3/4.43 磅力英寸至 4,430 磅力英寸  
至 44.3 万磅力英寸  
5/0.5 牛米至 500/50 牛米



### T8/T23 一般用途

1.77 磅力英寸至 4430 磅力英寸  
0.2 牛米至 500 牛米

## 旋转扭矩传感器 (续)



### T25 高速

0.885 磅力英寸至 4.43 万磅力英寸  
0.1 牛米至 5000 牛米



### T12/T15 四方驱动

0.88 磅力英寸至 17.7 万磅力英寸  
0.1 牛米至 5000 牛米



### T22 传动皮带

177 磅力英寸至 4.4 万磅力英寸  
20 牛米至 5000 牛米  
高转速



### T31、T32、T33 和 T34 主轴扭矩传感器

8.85 磅力英寸至 4,430 磅力英寸  
1 牛米至 500 牛米  
速度高达 2,000 RPM 综合  
速度/角度测量



### AxialTQ® 旋转扭矩传感器

88.5 磅力英寸至 8.85 万磅力英寸  
100 牛米至 1 万牛米



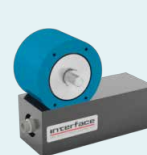
### T27 中空轮缘无轴承

443 磅力英寸至 8,850 磅力英寸  
50 牛米至 1,000 牛米



### T1 扭矩耦合

400 磅力英寸至 9,000 磅力英寸  
50 牛米至 1,000 牛米  
无轴承



### T11 无轴承

0.04 磅力英寸至 1,327 磅力英寸  
0.005 牛米至 150 牛米

## 反作用扭矩传感器



### TS11 轮缘型

88.5 磅力英寸至 17.7 万磅力英寸  
10 牛米至 2 万牛米



### TS12 轴型

0.04 磅力英寸至 17.7 万磅力英寸  
0.005 牛米至 2 万牛米



### TS14/TS15/TS17 四方和六方驱动

1.77 磅力英寸至 1.77 万磅力英寸  
0.2 牛米至 5,000 牛米



### TSQ 高载荷方棒

30 万磅力英寸至 300 万磅力英寸  
3.4 万牛米至 34 万牛米



### MRT/MRTP 微型反作用扭矩系列

1.77 磅力英寸至 177 磅力英寸  
0.2 牛米至 2 牛米  
7 倍超载保护



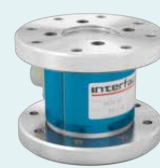
### MRT2/MRT2P 微型反作用扭矩系列

1.77 磅力英寸至 443 磅力英寸  
0.2 牛米至 50 牛米  
3 倍超载保护



### 5330 中空轮缘型

60 磅力英寸至 10 万磅力英寸  
6.8 牛米至 1.13 万牛米



### 5400 系列轮缘型

1,000 磅力英寸至 50 万磅力英寸  
110 牛米至 5.5 万牛米

## 仪表



### WTS 无线遥测系统



### BTS 蓝牙遥测系统

蓝牙应变计  
发射器



### BX8 信号收集和放大系统

8 通道



### BSC4 多波段桥式放大器和 电脑接口模块

4 通道





**INF-USB2/SI-USB 电脑输入模块**  
单频段和多频段  
mV/V、VDC 或 mA 输入



**9330 高速便携式显示和数据记录器**  
3750Hz 记录峰值



**9890 应变计、测力传感器和 mV/V 指示器**  
mV/V 输入指示器



**9894 模拟输入流程指示器**  
模拟输入流程指示器



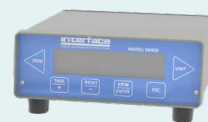
**9860 高速数字指示器**  
快速模拟输出



**9320 手持指示器**



**480 双向重量指示器**



**9840 智能校准级数字指示器**  
保存多次校准



**SGA 具有可选输出和滤波的交流/直流电信号调节器**



**VSC 10-28 VDC 信号调节器**

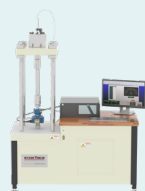


**DMA2/ISG DIN 导轨安装信号调节器**



**CSC/ICSC 耐候性 OEM 内联信号调节器**  
模拟或数字输出

## 校准



**GS-SYS Gold Standard® 校准系统测力架**  
测力范围高达 10 万磅力

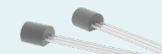


**GS-SYS03/04 Gold Standard® 便携式校准系统**

节省 50-90% 校准时间  
自动校准和归档并生成  
自定义报告



**CX 系列精确度 mV/V 传输标准**  
精确度 mV/V 输出



**TEDS 传感器电子数据表**

- 符合 IEEE 1451.4 智能传感器接口标准
- 即插即用
- 节省仪表设置时间

### 校准和维修服务

- NIST 可追溯性
- ISO 17025 认证
- ASTM E74 校准
- ANSI/NCSL Z540
- MIL-STD-45662A
- ISO 376

### 资质

Interface 获得 A2LA 认证  
(#1991.01), 可在 5 天乃至更短时间内  
对所有 Interface 和竞争对手的力及  
扭矩传感器进行精准的通用校准。



认证编号: 1991.01



TEDS - 即插即用



可提供 USB 型号



可提供软件

Interface 力量测量产品具有多种  
设计配置, 是对性能有超高要求的  
项目设计的理想之选。

如需了解更多 Interface 产品  
或测力解决方案的详情,  
请致电 480-948-5555。  
[www.interfaceforce.com](http://www.interfaceforce.com)

**在测力解决方案的技术、设计和制造领域, Interface 可谓值得信赖的全球领军者。我们的客户包括航空航天、汽车和交通工具、医疗器械、能源、工业制造、测试和测量等行业的佼佼者。**

世界各地的 Interface 工程师能够提供出类拔萃的工具与解决方案, 超群性能质量始终如一。这些产品包括测力传感器、扭矩传感器、多轴传感器、无线遥测系统、仪表和校准设备。

Interface, Inc. 成立于 1968 年, 是一家女性拥有的科技制造公司, 总部位于美国亚利桑那州斯科茨代尔。