



**1000 耐疲劳型**  
250 磅力至 100 万磅力  
1.25 千牛至 4,448 千牛  
全量程范围拉压耐疲劳



**1100 高精度型**  
300 磅力至 20 万磅力  
1.33 千牛至 890 千牛



**1200 标准精度型**  
300 磅力至 200 万磅力  
1.33 千牛至 8,896 千牛



**12X8 法兰安装标准精度型**  
3 万磅力至 33 万磅力  
133 千牛至 1,468 千牛



**1500 微型小量程**  
25 磅力至 300 磅力  
111 牛至 1.33 千牛



**1700 法兰安装型**  
220 磅力至 1.4 万磅力  
1 千牛至 63 千牛  
可直接安装于作动筒/缸



**2400 不锈钢型**  
100 磅力至 30 万磅力  
445 牛至 1,334 千牛  
可提供防水密封  
可提供防水密封



**3200 高精度不锈钢**  
2,500 磅力至 10 万磅力  
11.1 牛至 445 千牛  
防水密封



**1600 Gold Standard® 高精度校准传感器**  
500 磅力至 20 万磅力  
2.22 千牛至 900 千牛  
比 ASTM E74 载荷极限 低 4% 的场景



**1800 Platinum Standard® 高精度校准传感器**  
1,100 磅力至 5.5 万磅力  
4.89 千牛至 245 千牛  
可胜任比 ASTM E74 载荷极限 低 2% 的场景



内置放大器测力传感器



**MB 微型力传感器**  
5 磅力至 250 磅力  
0.2 千牛至 1.25 千牛

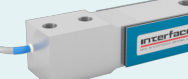
微型测力传感器



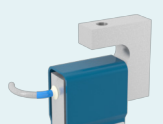
**MBI 微型力传感器 带过载保护**  
2 磅力至 10 磅力  
10 牛至 50 牛  
10倍过载保护



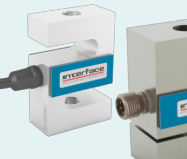
**SPI 小量程力传感器**  
3 磅力至 150 磅力  
13.34 牛至 667.2 牛



**SSB 密封型力传感器**  
50 磅力至 1 万磅力  
222 牛至 44.48 千牛



**SM S型**  
10 磅力至 1,000 磅力  
50 牛至 5,000 牛



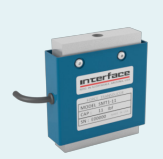
**SSM/SSM2 密封S型**  
50 磅力至 5,000 磅力  
200 牛至 25 千牛  
耐疲劳型可供选择



**ULC 超小量程**  
0.11 磅力至 0.45 磅力  
0.5 牛至 2 牛  
带过载保护



**SMTM 微型S型**  
5 磅力至 50 磅力  
20 牛至 200 牛  
微型 ¼" x ¼" x ¼"  
1000% 过载保护



**SMT 带过载保护S型**  
1.1 磅力至 450 磅力  
5 牛至 2,000 牛  
500-1000%过载保护

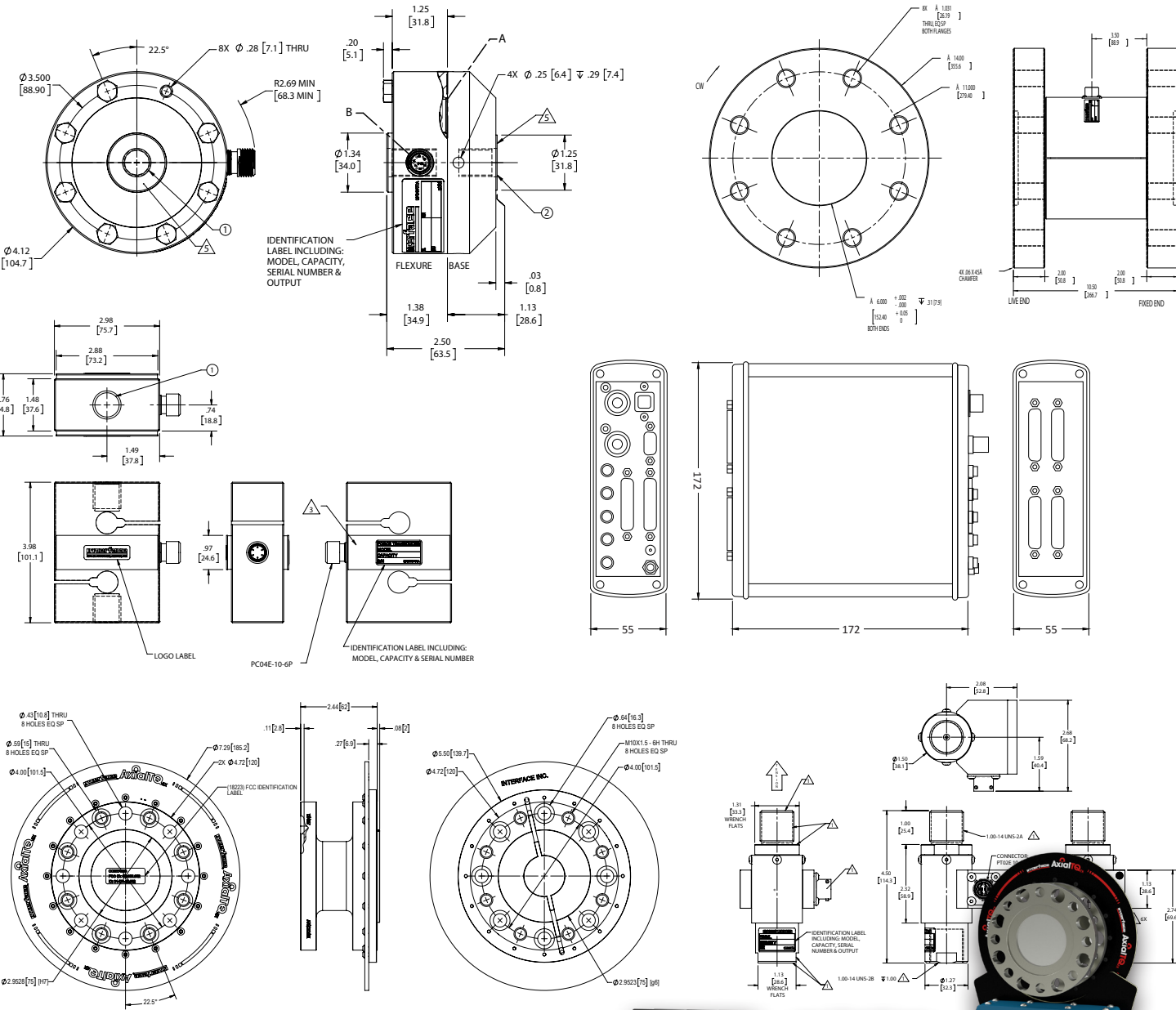
在测力解决方案的技术、设计和制造领域，Interface 可谓值得信赖的全球领军者。我们的客户包括航空航天、汽车和交通工具、医疗器械、能源、工业制造、测试和测量等行业的佼佼者。

世界各地的 Interface 工程师能够提供出类拔萃的工具与解决方案，超群性能质量始终如一。这些产品包括测力传感器、扭矩传感器、多轴传感器、无线遥测系统、仪表和校准设备。

Interface, Inc. 成立于 1968 年，是一家女性拥有的科技制造公司，总部位于美国亚利桑那州斯科茨代尔。

# Interface

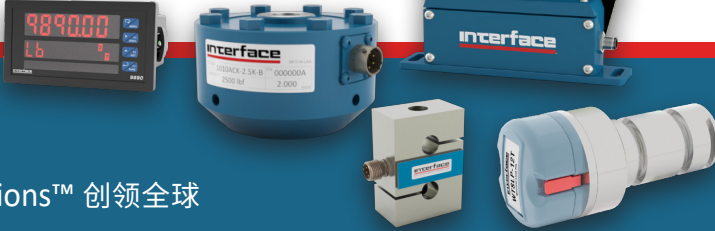
## 摘要目录



7418 East Helm Drive, Scottsdale, AZ 85260 • 480.948.5555 • interfaceforce.com



以 Force Measurement Solutions™ 创领全球



微型测力传感器 (续)



**SML 低高度小型**  
5 磅力至 2,000 磅力  
22 牛至 9 千牛  
5N,45N 提供10倍过载保护



**WMC/ WMCP/ WMCFP**  
**微型不锈钢焊接密封**  
1.1 磅力至 1 万磅力  
500 克力至 45 千牛  
带过载保护  
外螺纹/内螺纹可选



**LBMU/LBM/LBS/MS**  
**微型按钮式**  
25 磅力至 5 万磅力  
0.11 千牛至 130 千牛



**LW/LWPF1/LWPF2**  
**垫圈式**  
5 磅力至 13.5 万磅力  
0.02 千牛至 600 千牛

多轴传感器



**3分力传感器**  
力: 4.5 磅至 11.2 万磅力  
力: 10 牛至 500 千牛



**6分力传感器**  
力: 11.2 至 2.25 万磅力  
力矩: 8.85 磅力英寸至 8.85 万磅力英寸  
力: 50 牛至 10 万牛  
力矩: 1 牛米至 1 万牛米



**1216/1516/2816**  
**拉扭复合型传感器**  
力: 100 至 1.5 万磅力  
力矩: 50 至 7,500 磅力英寸  
力: 1.11 至 66.7 千牛  
力矩: 5.6 至 847 牛米 Fz、Mz



**5200 XYZ 力/扭矩复合传感器**  
力: 1,000 至 5 万磅力  
力矩: 400 至 2 万磅力英寸  
力: 4.45 至 222 千牛  
力矩: 45.2 至 2,260 牛米  
Fz、Mx、My

其他测力传感器



**5600 2 分力 力/扭矩复合型传感器**  
力: 6,000 至 18 万磅力  
力矩: 5,000 至 300 磅力英寸  
力: 27 至 800 千牛  
力矩: 560 至 3.3 万牛米  
Fz、Mz



**2000/2160/2200/2300**  
**柱式/筒式力传感器**  
5 万磅力至 100 万磅力  
630 千牛至 4,450 千牛



**REC 柱式测力传感器**  
1 千磅力至 50 万磅力  
5 千牛至 220 千牛



**A4600/A4600**  
**不锈钢料仓称重/附件**  
2.5 磅力至 5 万磅力  
11.1 千牛至 222 千牛



**LP/WTSLP 轴销式力传感器**  
最高 300 万磅力  
最高 13.3 千牛  
可按客户定制设计内置放大输出,  
防水, 无线, 防爆等选项



**ITL/WTSTL 张力传感器**  
1.1 万磅力至 22.04 万磅力  
5 公吨至 100 公吨  
可按客户定制设计内置放大输出,  
防水, 无线, 防爆等选项



**ISHK/WTSSHK 卸扣式传感器**  
2,200 磅力至 220.5 万磅力  
1 公吨至 1 千公吨  
可选内置放大输出潜水,  
无线防爆等选项




**3410/3420/3416/3430**  
**本安防爆型力传感器**  
750 至 6 万磅力  
3.37 千牛至 267 千牛  
CE Ex

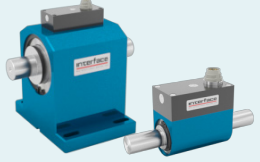
旋转扭矩传感器



**T2/T4 高精度/标准精度型**  
0.88 磅力英寸至 17.7 万磅力英寸  
0.1 牛米至 2 万牛米



**T3/T5 高精度/标准精度底座安装式**  
0.88 磅力英寸至 17.7 万磅力英寸  
0.1 牛米至 2 万牛米



**T6/T7 双量程型扭矩传感器**  
44.3/4.43 磅力英寸至 4,430 磅力英寸  
至 44.3 万磅力英寸  
5/0.5 牛米至 500/50 牛米



**T8/T23 通用型扭矩传感器**  
1.77 磅力英寸至 4430 磅力英寸  
0.2 牛米至 500 牛米

旋转扭矩传感器 (续)



**T25 高速型**  
0.885 磅力英寸至 4.43 万磅力英寸  
0.1 牛米至 5000 牛米



**T12/T15 方头驱动**  
0.88 磅力英寸至 17.7 万磅力英寸  
0.1 牛米至 5000 牛米



**T22 皮带轮驱动**  
177 磅力英寸至 4.4 万磅力英寸  
20 牛米至 5000 牛米  
高转速



**T31、T32、T33 和 T34**  
**芯轴安装**  
8.85 磅力英寸至 4,430 磅力英寸  
1 牛米至 500 牛米  
转速范围至 2K RPM  
集成转速/转角测量



**AxialTQ® 数字式非接触扭矩法兰**  
885 磅力英寸至 8.85 万磅力英寸  
100 牛米至 1 万牛米



**T27 中空轴承法兰式**  
443 磅力英寸至 8,850 磅力英寸  
50 牛米至 1,000 牛米



**T1 集成联轴器**  
400 磅力英寸至 9,000 磅力英寸  
50 牛米至 1,000 牛米  
轴承非接触



**T11 无轴承非接触式扭矩传感器**  
0.04 磅力英寸至 1,327 磅力英寸  
0.005 牛米至 150 牛米

反作用扭矩传感器



**TS11 双法兰型**  
88.5 磅力英寸至 17.7 万磅力英寸  
10 牛米至 2 万牛米



**TS12 轴式**  
0.04 磅力英寸至 17.7 万磅力英寸  
0.005 牛米至 2 万牛米



**TS14/TS15/TS17 方头/六方头接口**  
1.77 磅力英寸至 1.77 万磅力英寸  
0.2 牛米至 5,000 牛米



**TSQ 超大量程静态扭矩传感器**  
30 万磅力英寸至 300 万磅力英寸  
3.4 万牛米至 34 万牛米



**MRT/MRTP**  
**微型静态扭矩传感器**  
1.77 磅力英寸至 177 磅力英寸  
0.2 牛米至 2 牛米  
7 倍过载保护



**MRT2/MRT2P**  
**微型静态扭矩传感器**  
1.77 磅力英寸至 443 磅力英寸  
0.2 牛米至 50 牛米  
3 倍过载保护



**5330 中空法兰型**  
60 磅力英寸至 10 万磅力英寸  
6.8 牛米至 1.13 万牛米



**5400 双法兰型**  
1,000 磅力英寸至 50 万磅力英寸  
110 牛米至 5.5 万牛米

仪表



**WTS 无线遥测系统**



**BTS 蓝牙遥测系统**  
蓝牙应变式数字变送器



**BX8 多通道数据采集系统**  
8 通道



**BSC4 多通道USB数字式桥路放大器**  
4 通道

仪表 (续)



**INF-USB2/SI-USB**  
**USB输出数字化模块**  
可选单通道/多通道  
可选 mV/V、VDC  
mA 信号输入



**9330 高速便携式仪表**  
**/数据记录仪**  
3750Hz 峰值采样



**9890 应变/测力仪表**  
mV/V 输入仪表



**9894 模拟量输入过程仪表**  
模拟量输入过程仪表



**9860 高速数字仪表**  
高速模拟量输出



**9320 便携式仪表**



**480 双向称重仪表**



**9840 智能化**  
**高精度校准级仪表**  
可储存多个校准数据



**SGA 交/直流两用供电变送器**  
可选输出类型和滤波



**VSC 10-28 VDC 供电变送器**



**DMA2/ISG DIN**  
**轨安装变送器**



**CSC/ICSC 密封型 OEM**  
**集成一体化变送器**  
可提供模拟/数字输出

校准



**GS-SYS Gold Standard®**  
**传感器校准系统**  
测力范围高达 10 万磅力



**GS-SYS03/04 Gold Standard®**  
**便携式传感器校准系统**  
节省 50-90% 校准时间  
自动校准和归档并生成  
自定义报告



**CX 系列精确度 mV/V**  
**精密毫伏源**  
精确度 mV/V 输出



**TEDS 传感器电子标定数据标签**

- 符合 IEEE 1451.4 智能传感器接口标准
- 即插即用
- 节省仪表设置时间

- 校准和维修服务**

  - NIST 可追溯性
  - ISO 17025 认证
  - ASTM E74 校准
  - ANSI/NCSL Z540
  - MIL-STD-45662A
  - ISO 376
- 资质**

Interface 获得 A2LA 认证 (#1991.01), 可在 5 天乃至更短时间内对所有 Interface 和竞争对手的力及扭矩传感器进行精准的通用校准。
- TEDS**  
PAP Ready

TEDS - 即插即用
- 可提供 USB 型号
- 可提供软件
- ACCREDITED**  
认证编号: 1991.01

Interface 力量测量产品具有多种设计配置, 是对性能有超高要求的项目设计的理想之选。

如需了解更多 **Interface 产品** 或测力解决方案的详情, 请致电 480-948-5555。

[www.interfaceforce.com](http://www.interfaceforce.com)